

STRAŻAK WING NA ŁOŻYSKU KULKOWYM



CAP WING WITH BALL BEARING

TAPA WING CON RODAMIENTOS DE BOLAS

Strażak WING wykorzystuje siłę wiatru do wspomagania ciągu kominowego oraz zabezpieczenia przed powrotem dymu do kominu. Strażak, zawsze ustawi się "plecami" do wiatru dzięki czemu, wiatr nie zakłóca przepływu spalin.

Strażak obraca się z wykorzystaniem **dwóch bezobsługowych łożysk kulkowych** (kulki topione w oleju). Łożyska umiejscowione są w stateczniku strażaka, co sprawia, że są odporne na spaliny. Posiada specjalne wcięcia w czapie, do których wpada wiatr powodując podciśnienie w kominie co skutkuje polepszeniem ciągu kominowego.

Wykonany z **blachy nierdzewnej kwasoodpornej 0,6mm** o najlepszym gatunku 1.4404 - gwarantuje to dużą **odporność temperaturową 650°C** oraz długą żywotność nasady. Mocowany za pomocą 4 otworów montażowych. Przeznaczony do kominów wentylacyjnych, kominów spalinowych opalanych węglem, drewnem, pelletem, gazem, olejem.

The cap WING with base utilizes the power of the wind to assist in chimney draft and prevent the return of smoke to the chimney. The cap is always positioned with its "back" to the wind, ensuring that the wind does not disrupt the flow of combustion gases.

The cap rotates using **two maintenance-free ball bearings** (balls melted in oil). The bearings are located in the stabilizer of the cap making them resistant to combustion byproducts. It has special indentations in the cap, where the wind enters, creating a low-pressure zone in the chimney, resulting in improved chimney draft.

Made of **0.6mm acid-resistant stainless steel** of the highest quality, 1.4404 grade – ensuring high **temperature resistance up to 650°C** and a long lifespan for the cowl. It is mounted using 4 mounting holes and is suitable for ventilation chimneys, flue chimneys fueled by coal, wood, pellets, sawdust, gas or oil.

La tapa WING con base aprovecha la fuerza del viento para ayudar en el tiro de la chimenea y evitar el retorno de humo a la misma. La tapa siempre se posiciona con su "espalda" al viento, asegurando que este no interrumpa el flujo de gases de combustión.

La tapa gira utilizando dos rodamientos de bolas sin mantenimiento (bolas fundidas en aceite). Los rodamientos están ubicados en el estabilizador de la tapa, lo que los hace resistentes a los subproductos de la combustión. Tiene hendiduras especiales en la tapa, por donde entra el viento, creando una zona de baja presión en la chimenea, lo que resulta en una mejora del tiro de la chimenea.

Fabricada en chapa de acero inoxidable resistente a los ácidos de la más alta calidad, grado 1.4404, lo que garantiza una alta resistencia a temperaturas de hasta 650°C y una larga vida útil para la tapa. Se monta mediante 4 agujeros de montaje y es adecuada para chimeneas de ventilación, chimeneas de humo alimentadas con carbón, madera, pellets, serrín, gas u aceite.

STRAŻAK WING NA ŁOŻYSKU KULKOWYM

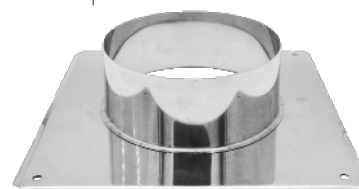
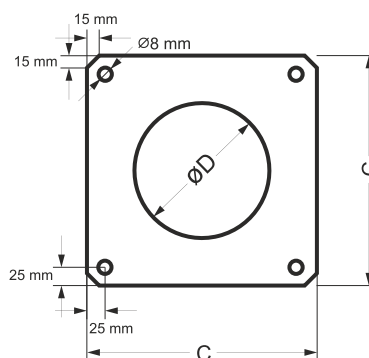
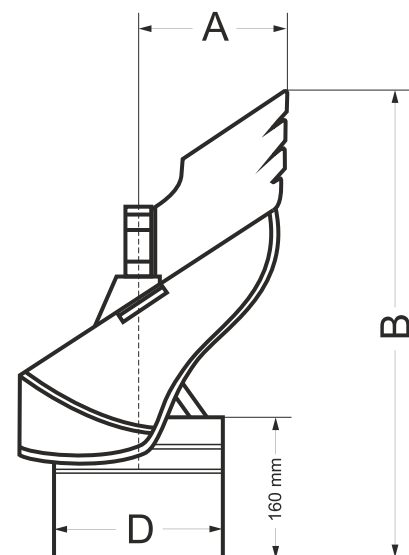
CAP WING WITH BALL BEARING/TAPA WING CON RODAMIENTOS DE BOLAS

	kod	rozmiar	A	B
🇵🇱	code	size	[mm]	[mm]
🇬🇧	código	tamaño		
	03-943	Ø150	160	455
	03-944	Ø180	180	470
	03-945	Ø200	195	505
	03-946	Ø250	255	595

PODSTAWA STRAŻAKA WING

CAP BASE WING /TAPA BASE WING

	kod	rozmiar	D	C*
🇵🇱	code	size	[mm]	[mm]
🇬🇧	código	tamaño		
	03-949	Ø150	150	250
	03-950	Ø180	180	315
	03-951	Ø200	200	315
	03-952	Ø250	250	350



*tolerancja do 5%
*tolerance of up to 5%