

REGULATOR OBROTÓW aRo

SPEED CONTROLER aRo

CONTROLADOR DE VELOCIDAD aRo



Transformatorowe regulatory obrotów służą do sterowania prędkością obrotową wyłącznie jednofazowych silników elektrycznych, w których możliwa jest regulacja obrotów przez zmianę napięcia. Do jednego regulatora może być podłączone kilka urządzeń jeżeli ich suma nie przekroczy maksymalnego obciążenia regulatora.

Transformer-based speed controllers are used to control the rotational speed of single-phase electric motors only, in which it is possible to regulate the speed by changing the voltage. Multiple devices can be connected to one controller as long as their total load does not exceed the controller's maximum capacity.

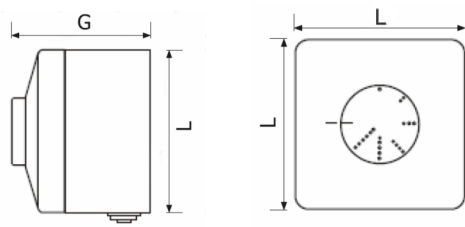
Los controladores de velocidad basados en transformadores se utilizan únicamente para controlar la velocidad de rotación de motores eléctricos monofásicos, en los que es posible regular la velocidad mediante el cambio de voltaje. Se pueden conectar varios dispositivos a un solo controlador, siempre que la carga total no exceda la capacidad máxima del controlador.



rozmiar	kod	prąd znamionowy	bezpiecznik	napięcie zasilania	waga	sztuk w opakowaniu zbiorczym
size	code	max current	fuse	voltage frequency	weight	pieces per bulk package
tamaño	código	corriente máxima	fusible	frecuencia de voltaje	peso	unidades por paquete colectivo
aRo 100	01-290	0,1 - 1,0 A	F 1,25 A-H	230 V / 50 Hz	0,36 kg	10
aRo 400	01-291	0,4 - 4,0 A	F 5,00 A-H	230 V / 50 Hz	0,36 kg	10

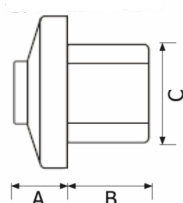
MOCOWANIE NADTYNKOWE

SURFACE MOUNTING
SUPERFICIE MONTANOSA



MOCOWANIE PODTYNKOWE

FLUSH MOUNTING
MONTAJE EMPOTRADO



A	B	C	G	L
23	32	52	60	82

